

HT ERONET

KONFIGURACIJA MODEMA

ZyXEL Prestige 660RU

Sadržaj

Funkcionalnost lampica	3
Priključci na stražnjoj strani modema.....	4
Proces konfiguracije	5
Vraćanje modema na tvorničke postavke	5
Konfiguracija TCP/IP postavki mrežne kartice.....	6
Pristup modemu.....	9
Konfiguracija modema za routed način rada	10
Konfiguracija modema za bridge način rada	13
Promjena lozinke.....	15

Funkcionalnost lampica



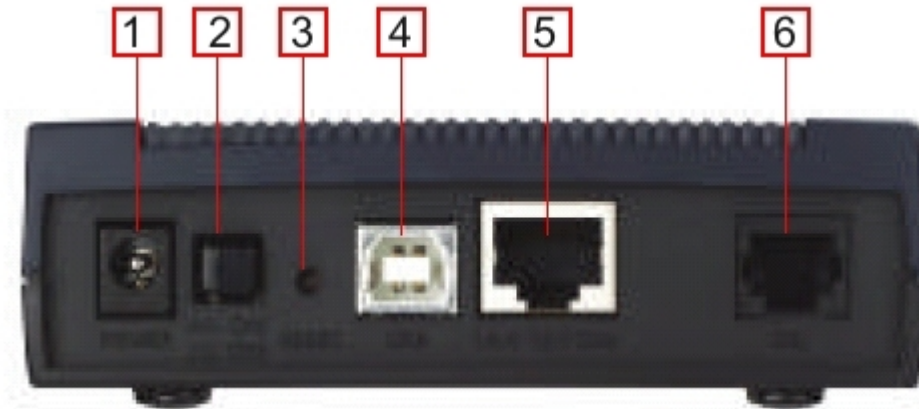
PWR/SYS lampica označava napajanje modema i svijetli zeleno kad je modem uključen i ispravno radi.

10/100M lampica svijetli narančasto kada je modem spojen mrežnim kabelom s računalom i uspješno ostvaruje 100Mbit/s Ethernet vezu. Lampica svijetli zeleno ukoliko je uspješno ostvarena 10Mbit/s Ethernet veza. Lampica treperi za vrijeme slanja/primanja podataka. Ne svijetli kada modem nije spojen mrežnim kabelom s računalom.

DSL lampica označava ADSL signal i svijetli zeleno. Treperi sporije prilikom uspostavljanja ADSL linije, a brže pri slanju/primanju podataka. Lampica ne svijetli kada nije uspostavljena ADSL veza.

PPP lampica svijetli narančasto kada je modem u *routed* načinu rada, a treperi pri slanju/primanju podataka. Lampica ne svijetli kada je modem u *bridge* načinu rada.

USB lampica svijetli zeleno ako je modem spojen s računalom USB kabelom. Treperi pri slanju/primanju podataka.

Prikljucci na stražnjoj strani modema

- 1 (POWER)** - ulaz na koji se priključuje adapter za napajanje
- 2 (ON/OFF)** - prekidač za uključivanje/isključivanje modema
- 3 (RESET)** - koristi se za vraćanje modema na tvorničke postavke
- 4 (USB)** - ulaz za povezivanje modema s računalom USB kabelom
- 5 (10/100M)** - ulaz za povezivanje modema s računalom mrežnim kabelom
- 6 (DSL)** - priključak za telefonski kabel koji se spaja na ADSL djelitej (*splitter*)

Proces konfiguracije

Pretpostavka je da se modem nalazi u tvorničkim postavkama, tj. još nije konfiguriran. Ako je modem već konfiguriran, za promjenu konfiguracije spojite se na modem i napravite željene izmjene u konfiguraciji ili vratite modem na tvorničke postavke i konfigurirajte ga ponovo.

Modem je moguće konfigurirati za *routed* ili *bridge* način rada.

Routed način rada podrazumijeva automatsko spajanje na Internet pokretanjem Internet preglednika (Microsoft Internet Explorer, Mozilla Firefox, ...).

Za *bridge* način rada trebate kreirati vezu na računalu putem koje se spajate na Internet unosom svog korisničkog imena (*username*) i lozinke (*password*).

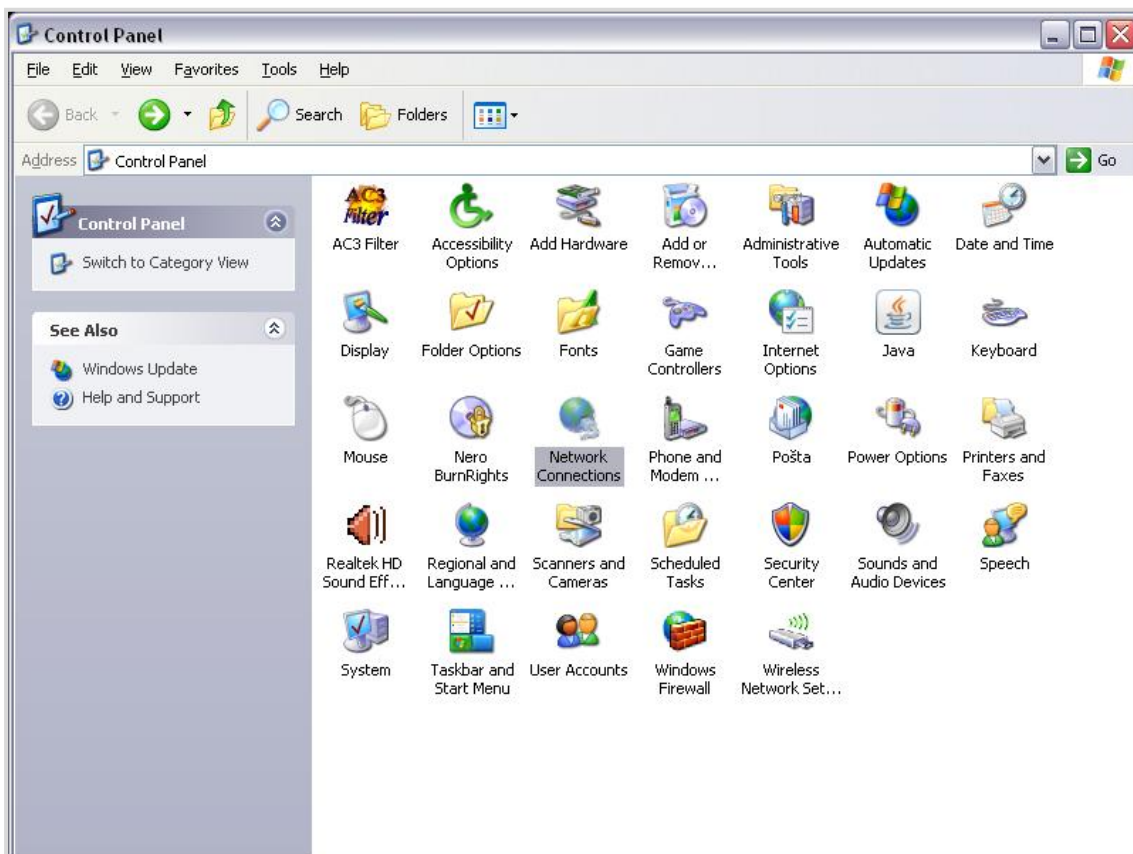
Vraćanje modema na tvorničke postavke

Modem treba biti spojen na napajanje i uključen (lampica *PWR/SYS* svijetli zeleno). Za vraćanje modema na tvorničke postavke pritisnite (npr. vrhom kemijske olovke) tipku u rupici *reset* na stražnjoj strani modema i držite je pritisnutu 10 sekundi, odnosno dok lampica *PWR/SYS* ne počne treperiti.

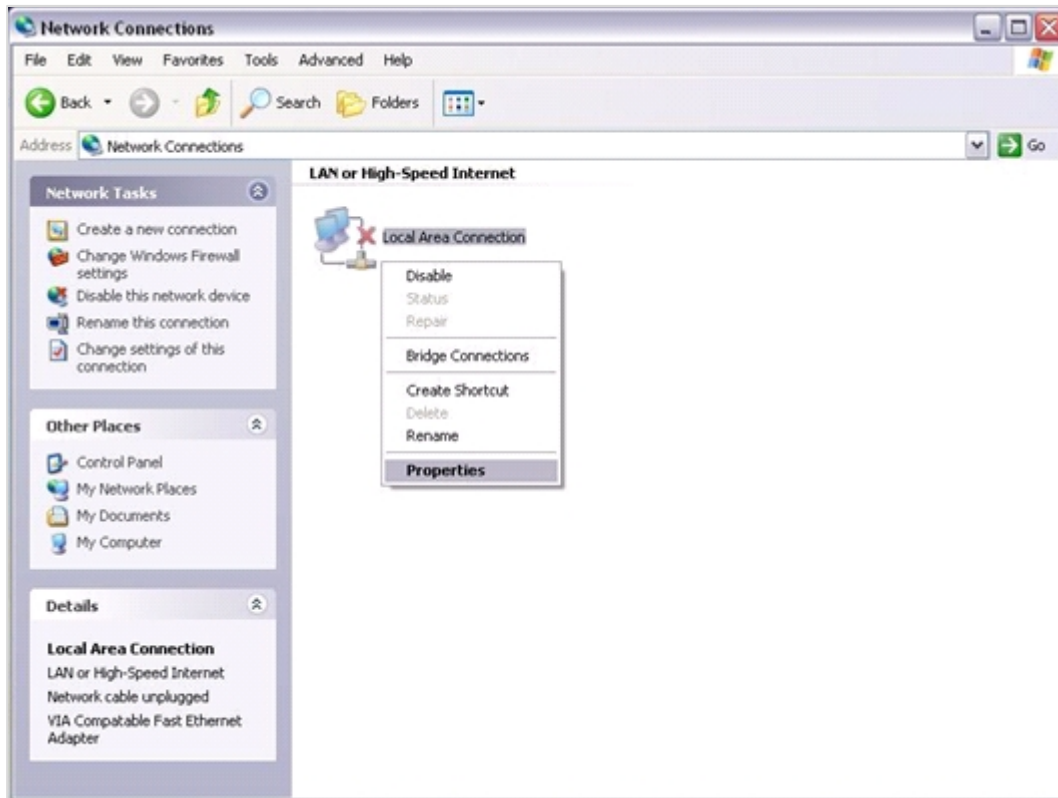
Nakon što ste modem vratili na tvorničke postavke lozinka za pristup modemu je 1234.

Konfiguracija TCP/IP postavki mrežne kartice

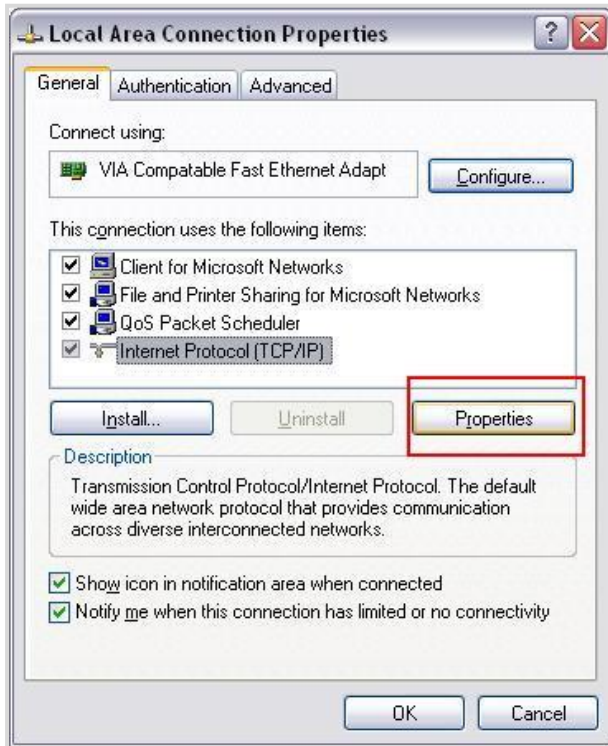
Prije same konfiguracije modema potrebno je na računalu konfigurirati TCP/IP postavke mrežne kartice na koju ćete spojiti modem. Kliknite na **Start, Control Panel** (Upravljačka ploča), zatim **Network Connections** (Mrežne veze).



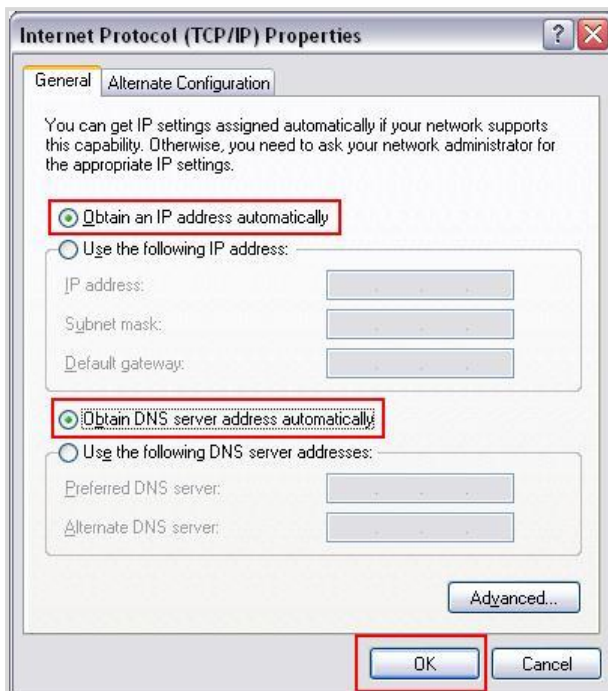
Desnom tipkom miša kliknite na **Local Area Connection** (Lokalna mreža) i odaberite **Properties** (Svojstva).



Odaberite **Internet Protocol (TCP/IP)** i kliknite na **Properties**.



Odaberite **Obtain an IP address automatically** i **Obtain DNS server address automatically** i kliknite na **OK**.



Pristup modemu

Priključite modem na napajanje i povežite ga mrežnim ili USB kabelom s računalom. Za pristup modemu u adresnu traku Internet preglednika upišite <http://192.168.1.1>.

Otvara se sljedeća forma u kojoj je već unesena početna lozinka **1234**. Kliknite na **Login**.

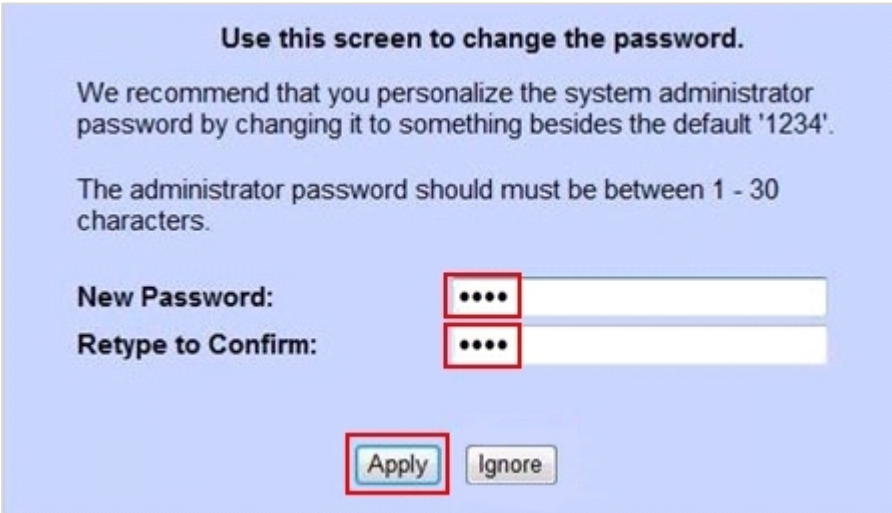


Prestige 660R-T1

Enter Password and click Login.

Password:

U sljedećem prozoru možete promijeniti lozinku. Promjena lozinke se preporučuje. Upišite novu lozinku u prvo prazno polje, zatim je još jednom potvrdite u drugom polju. Kliknite na **Apply**. Lozinku možete promijeniti i kasnije, kada pristupite modemu. Ako ne želite promijeniti lozinku kliknite na **Ignore**.



Use this screen to change the password.

We recommend that you personalize the system administrator password by changing it to something besides the default '1234'.

The administrator password should must be between 1 - 30 characters.

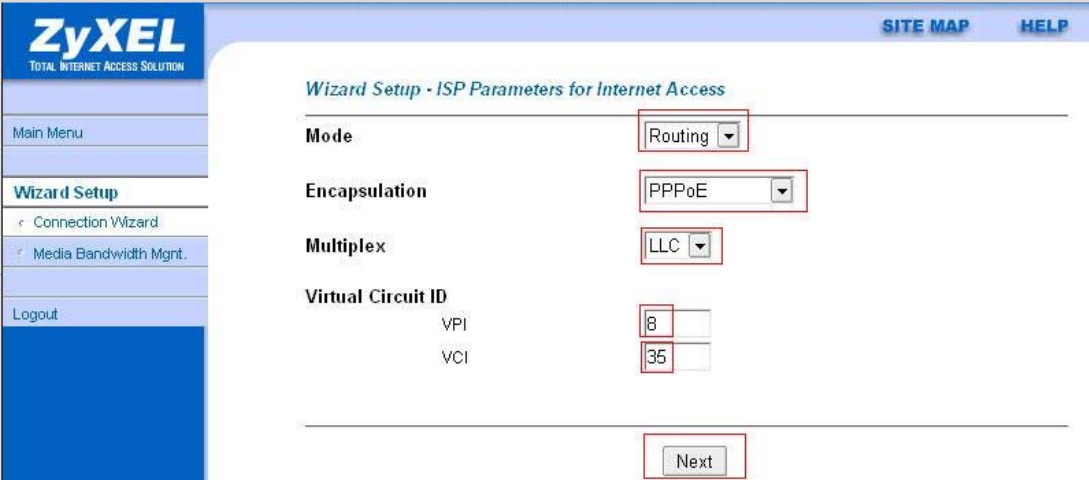
New Password:

Retype to Confirm:

Konfiguracija modema za *routed* način rada

Za konfiguraciju modema za *routed* način rada pristupite modemu na način opisan u poglavlju „Pristup modemu“.

Nakon što pristupite modemu kliknite na **Wizard Setup** i podesite sljedeće parametre: za **Mode** odaberite **Routing**, za **Encapsulation** odaberite **PPPoE**, za **Multiplex** odaberite **LLC**, u polje **VPI** upišite **8**, te u polje **VCI** upišite **35**. Kliknite na **Next**.



The screenshot displays the ZyXEL web interface for configuring ISP parameters. The left sidebar contains the ZyXEL logo and navigation links: Main Menu, Wizard Setup (selected), Connection Wizard, Media Bandwidth Mgmt., and Logout. The main content area is titled "Wizard Setup - ISP Parameters for Internet Access" and includes the following configuration fields:

- Mode:** A dropdown menu set to "Routing".
- Encapsulation:** A dropdown menu set to "PPPoE".
- Multiplex:** A dropdown menu set to "LLC".
- Virtual Circuit ID:** Two input fields: "VPI" with the value "8" and "VCI" with the value "35".

A "Next" button is located at the bottom of the configuration area.

U sljedećem prozoru u polje **Service Name** unesite naziv veze po izboru. U polja **User Name** i **Password** upišite korisničko ime i lozinku iz obavijesti za HT::ADSL korisnika.

Za **IP Address** odaberite **Obtain an IP Address Automatically**. Za **Connection** odaberite **Nailed-Up Connection**. Za **Network Address Translation** odaberite opciju **SUA Only**.

Kliknite na **Next**.

ZyXEL
TOTAL INTERNET ACCESS SOLUTION

SITE MAP HELP

Connection Setup- ISP Parameters for Internet Access

Service Name po izboru

User Name username

Password

IP Address

Obtain an IP Address Automatically

Static IP Address

0.0.0.0

Connection

Connect on Demand: Max Idle Timeout 0 sec

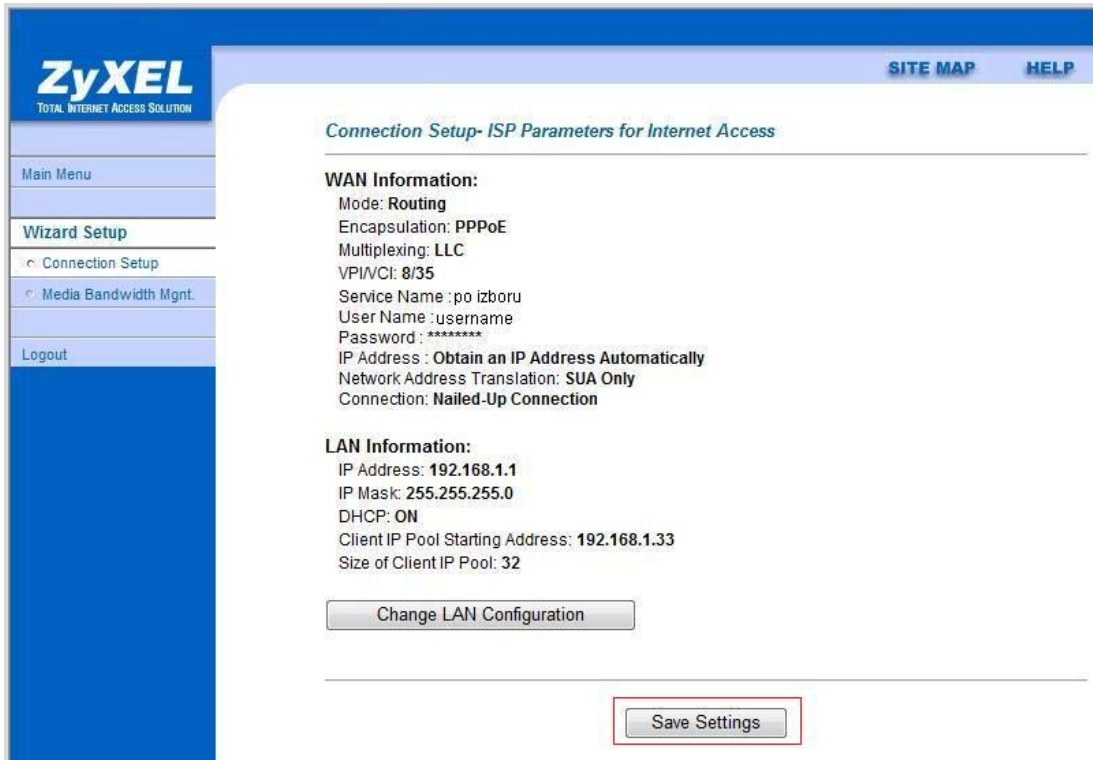
Nailed-Up Connection

Network Address Translation

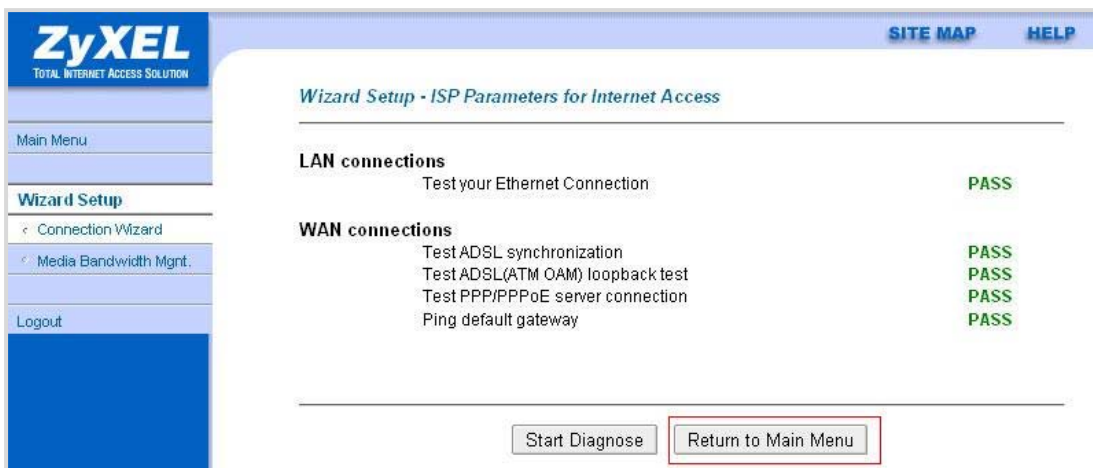
SUA Only

Back Next

Za spremanje konfiguracije kliknite na **Save Settings**.



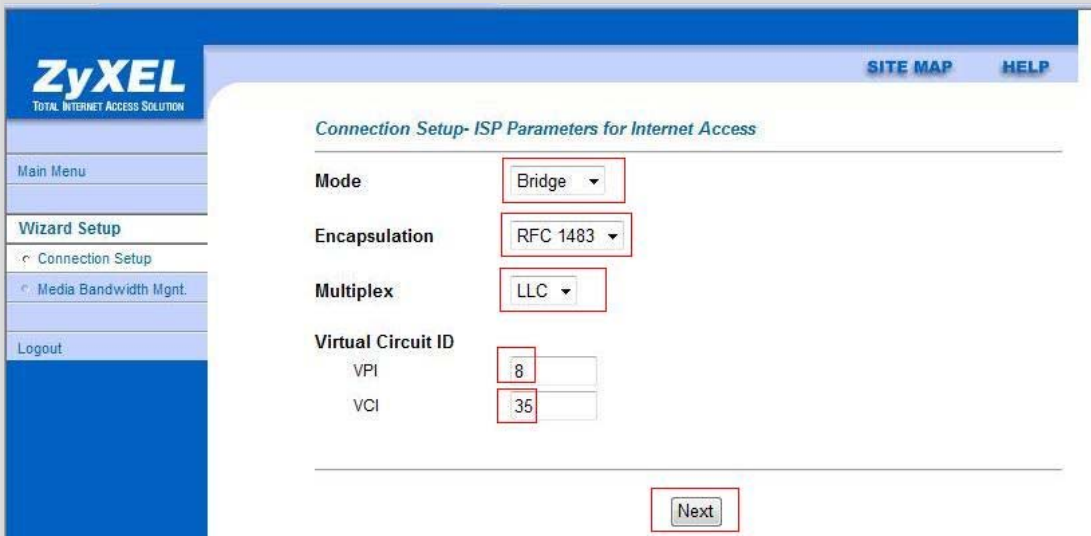
Za povratak na početni izbornik u sljedećem prozoru kliknite na **Return To Main Menu**. Završili ste konfiguriranje modema za *routed* način rada.



Konfiguracija modema za bridge način rada

Za konfiguraciju modema za *bridge* način rada trebate pristupiti modemu na način opisan u poglavlju „Pristup modemom“.

Nakon što pristupite modemu kliknite na **Wizard Setup** i podesite sljedeće parametre: za **Mode** odaberite **Bridge**, za **Encapsulation** odaberite **RFC 1483**, za **Multiplex** odaberite **LLC**, u polje **VPI** upišite **8**, te u polje **VCI** upišite **35**. Kliknite na **Next**.



ZyXEL
TOTAL INTERNET ACCESS SOLUTION

SITE MAP HELP

Connection Setup- ISP Parameters for Internet Access

Mode: Bridge

Encapsulation: RFC 1483

Multiplex: LLC

Virtual Circuit ID

VPI: 8

VCI: 35

Next

Za spremanje konfiguracije kliknite na **Save Settings**.



ZyXEL
TOTAL INTERNET ACCESS SOLUTION

SITE MAP HELP

Connection Setup- ISP Parameters for Internet Access

WAN Information:

Mode: Bridge

Encapsulation: RFC 1483

Multiplexing: LLC

VPI/VCI: 8/35

LAN Information:

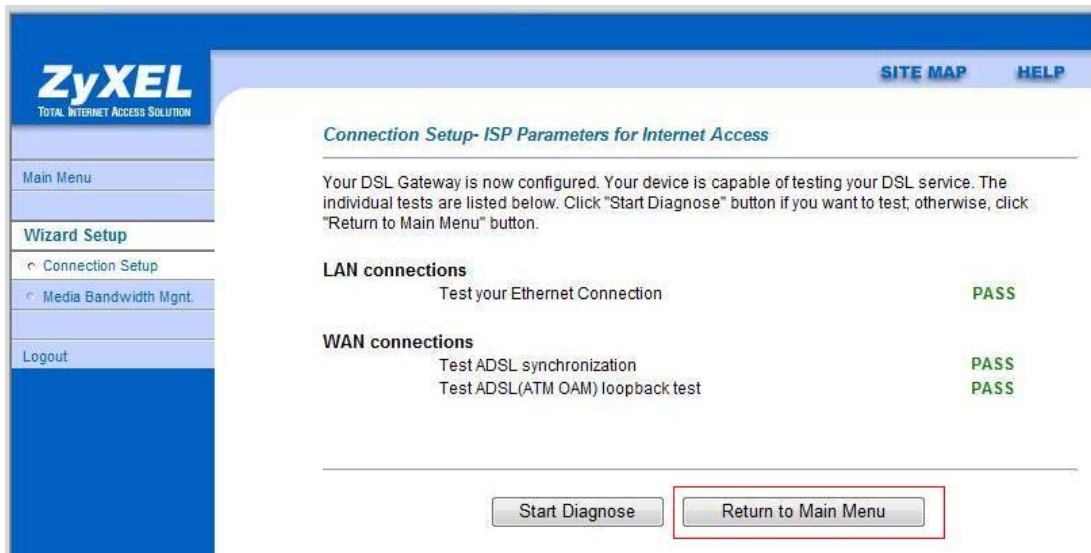
IP Address: 192.168.1.1

IP Mask: 255.255.255.0

DHCP: OFF

Save Settings

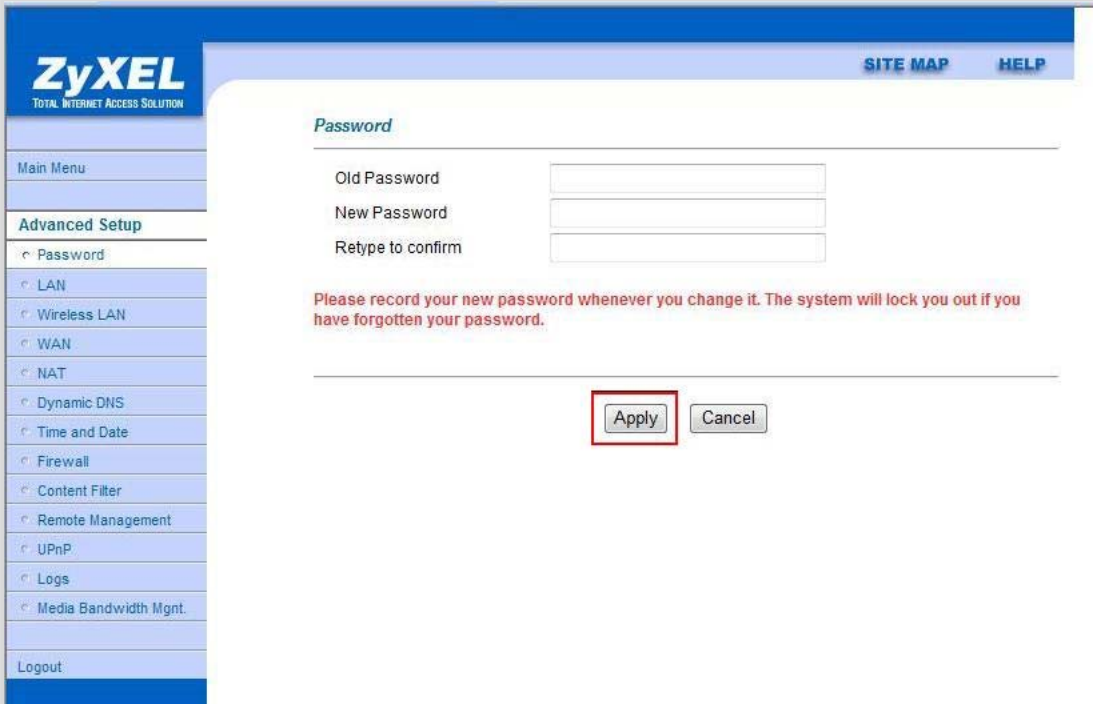
U sljedećem prozoru kliknite na **Return To Main Menu** čime ste završili konfiguraciju modema za *bridge* način rada.



Za spajanje na Internet trebate kreirati širokopojasnu (*broadband*) vezu na računalu.

Promjena lozinke

Ukoliko niste promijenili lozinku za pristup modemu na početku, možete to učiniti sada. Kliknite na **Advanced Setup** i u sljedećem prozoru prvo upišite staru lozinku **1234**, potom novu, te još jednom potvrdite novu lozinku. Kliknite na **Apply**.



The screenshot shows the ZyXEL web interface for changing the password. The interface has a blue header with the ZyXEL logo and the text "TOTAL INTERNET ACCESS SOLUTION". On the right side of the header, there are links for "SITE MAP" and "HELP". On the left side, there is a navigation menu with "Main Menu" and "Advanced Setup". Under "Advanced Setup", there is a sub-menu with "Password" selected, and other options like "LAN", "Wireless LAN", "WAN", "NAT", "Dynamic DNS", "Time and Date", "Firewall", "Content Filter", "Remote Management", "UPnP", "Logs", and "Media Bandwidth Mgmt.". At the bottom of the menu is "Logout".

The main content area is titled "Password" and contains three input fields: "Old Password", "New Password", and "Retype to confirm". Below the input fields, there is a red warning message: "Please record your new password whenever you change it. The system will lock you out if you have forgotten your password." At the bottom of the form, there are two buttons: "Apply" and "Cancel". The "Apply" button is highlighted with a red border.